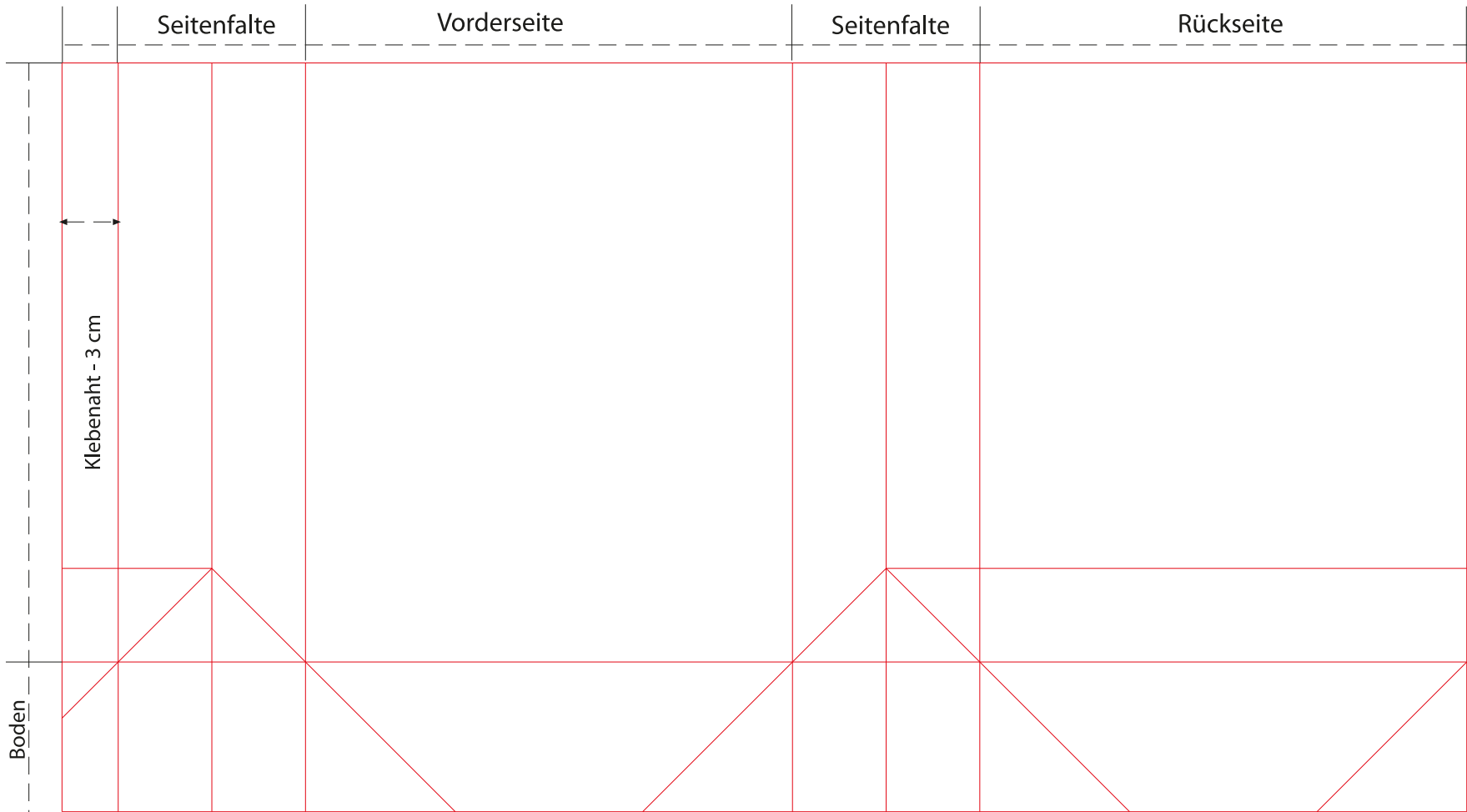


# NAPOLI



Bodenbreite:  $1/2$  Seitenfalte + 3,5 cm Überdruck

Farben als HKS oder Pantonefarben anlegen, bei CMYK importierte Bilder noch einmal extra liefern;  
Schriften in Pfade wandeln; bei Vollflächendruckern mind. 5 mm Beschnittzugabe ringsherum